

Antenne Gooi en Vechtstreek 2017

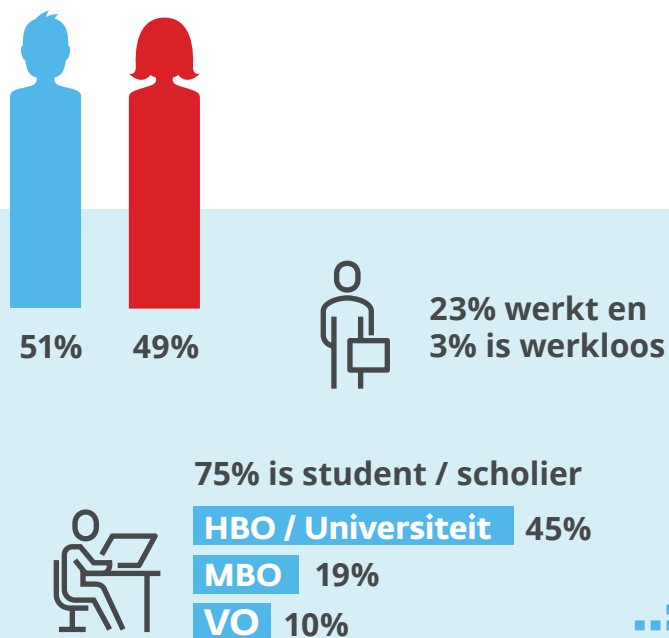
Zicht op middelengebruik onder jonge mensen in de regio



→ Demografische gegevens

Antenne is een initiatief van Jellinek en wordt uitgevoerd door de Universiteit van Amsterdam. Voor deze eerste editie van Antenne Gooi en Vechtstreek is gebruik gemaakt van kwalitatieve en kwantitatieve methoden. Middels gesprekken met professionals, een vragenlijst onder uitgaanspubliek en de analyse van de bij de drugstestservice in Hilversum aangeleverde samples, is een eerste beeld geschetst van het middelengebruik onder jongeren en jongvolwassenen in de regio. Deze doelgroep is vanwege hun leeftijd en leefstijl niet alleen een interessante onderzoekspopulatie, maar ook een belangrijke doelgroep voor preventie.

De gegevens in deze factsheet zijn gebaseerd op de resultaten van de vragenlijst en aangeleverde samples bij de drugstestservice. 155 jonge bezoekers van uitgaansgelegenheden in Hilversum hebben de vragenlijst ingevuld. In 2017 zijn er 202 drugssamples aangeleverd en geanalyseerd. Daarmee is sinds lange tijd weer zicht op de drugsmarkt en het middelengebruik onder een substantieel deel van de populatie jongeren en jongvolwassenen in de regio. Omdat het eerste meting betreft is vergelijking met voorgaande jaren of doelgroepen niet mogelijk.



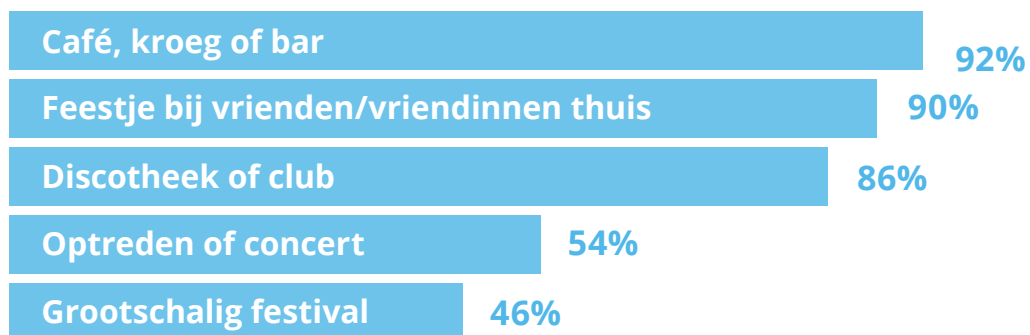
Woonplaats
64% Hilversum
19% elders G&V
18% buiten G&V

Gemiddelde leeftijd van
21 jaar

- Bijna alle uitgaanders drinken alcohol in de laatste maand
- Per uitgaansavond worden gemiddeld 8 glazen alcohol gedronken
- Tweederde van de uitgaanders heeft de laatste maand gerookt
- Leeftijdscategorie 20-24 jaar experimenteert het meest met drugs
- Op de uitgaansavond wordt vooral gedronken en gerookt, maar bijna geen andere drugs gebruikt

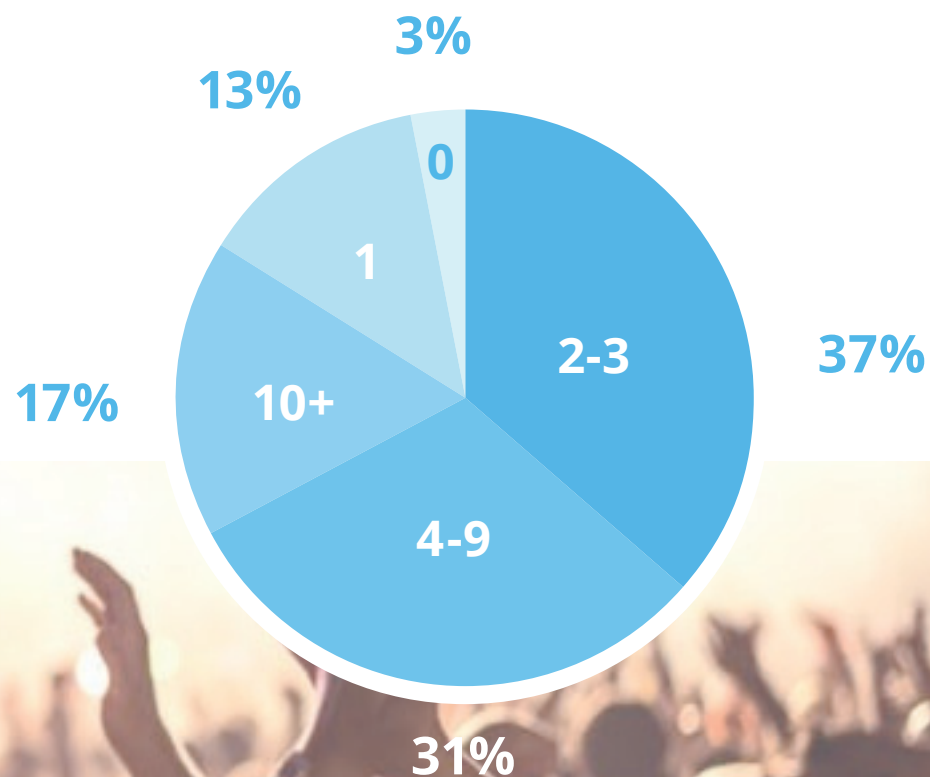
→ Cijfers over uitgaan

Bezochte uitgaanslocaties laatste jaar (meerdere antwoorden mogelijk)

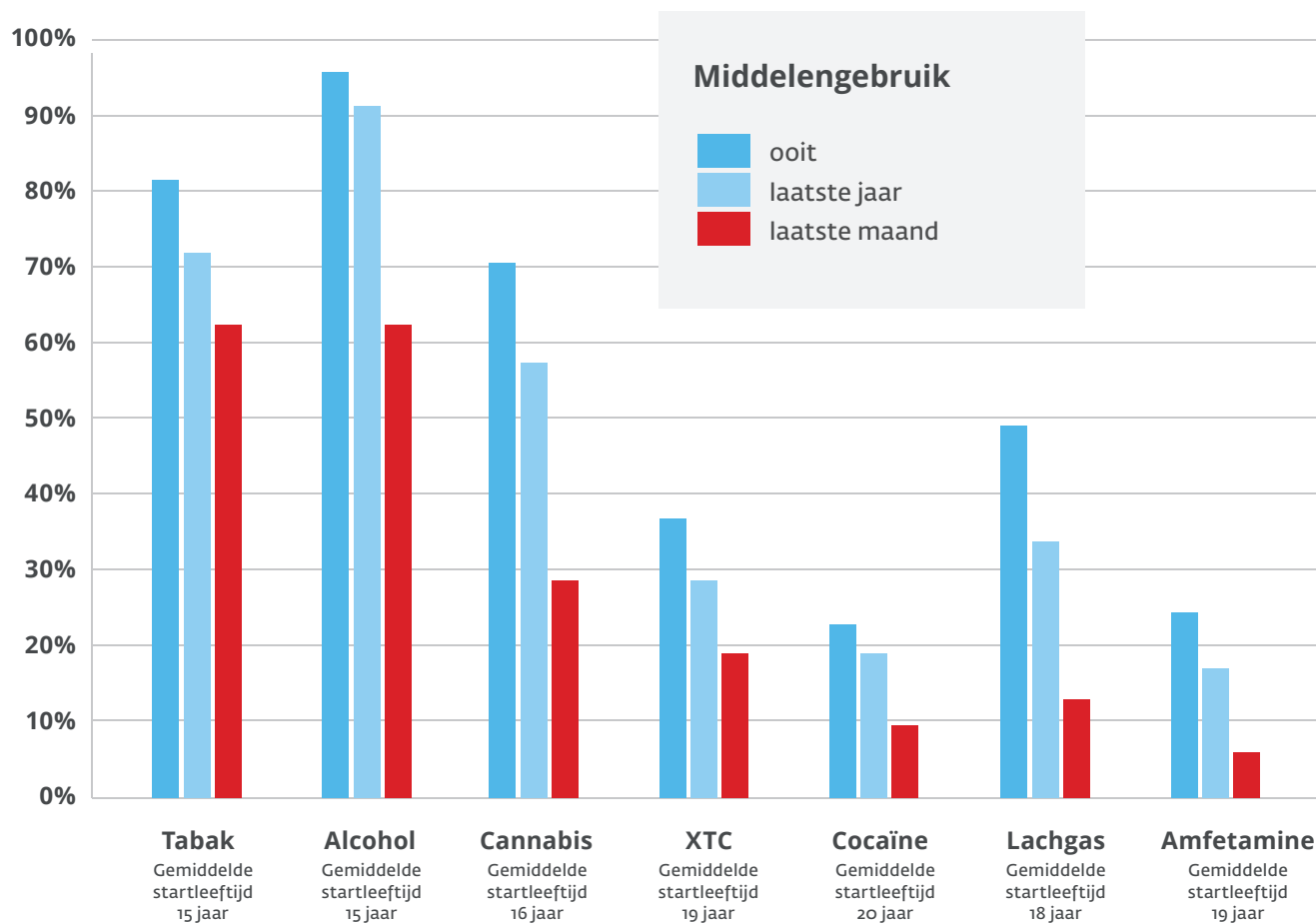


37% heeft zich
weleens onveilig
gevoeld tijdens het
uitgaan in Hilversum

**Hoeveel keer ga je
per maand uit?**



→ Cijfers over middelen



GHB en ketamine:

GHB: 5% ooit, 4% het laatste jaar, 1% laatste maand
Ketamine: 15% ooit, 11% laatste jaar, 6% laatste maand



Ritalin en slaapmiddelen:

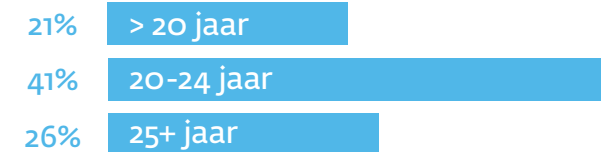
Ritalin: 15% ooit
Slaapmiddelen: 23% ooit



Nieuwe Psychoactieve Stoffen en tripmiddelen, waaronder:

NPS: 17% ooit, waarvan 14% 2C-B
4FA: 22% ooit, 12% recent en 1% laatste maand
Paddo's: 17% ooit
LSD: 5% ooit

Leeftijd XTC gebruikers laatste jaar



→ Cijfers over de uitgaansavond

Gemiddelde uitgave van **26 euro**



5 uur is de gemiddelde duur van uitgaan

91% drinkt alcohol, gemiddeld **8 glazen** per totale avond



Alcoholgebruik



Voor het uitgaan



Tijdens het uitgaan



Na het uitgaan

→ Cijfers over de uitgaansavond



Vervoer na het stappen

(meerdere antwoorden mogelijk)

53% per fiets, 20% OV, 10% lopend,
9% taxi of Uber, 7% reed met iemand mee,
4% zelf op scooter en 4% zelf in auto.

Vier gebruikerstypen tijdens de uitgaansavond:



Nuchteren:

19% geen alcohol
en geen andere
middelen

Drinkers:

73% wel alcohol
gedronken, maar geen
andere middelen



Blowers:

6% wel cannabis
en eventueel
alcohol gedronken,
maar geen andere drugs

Peppers:

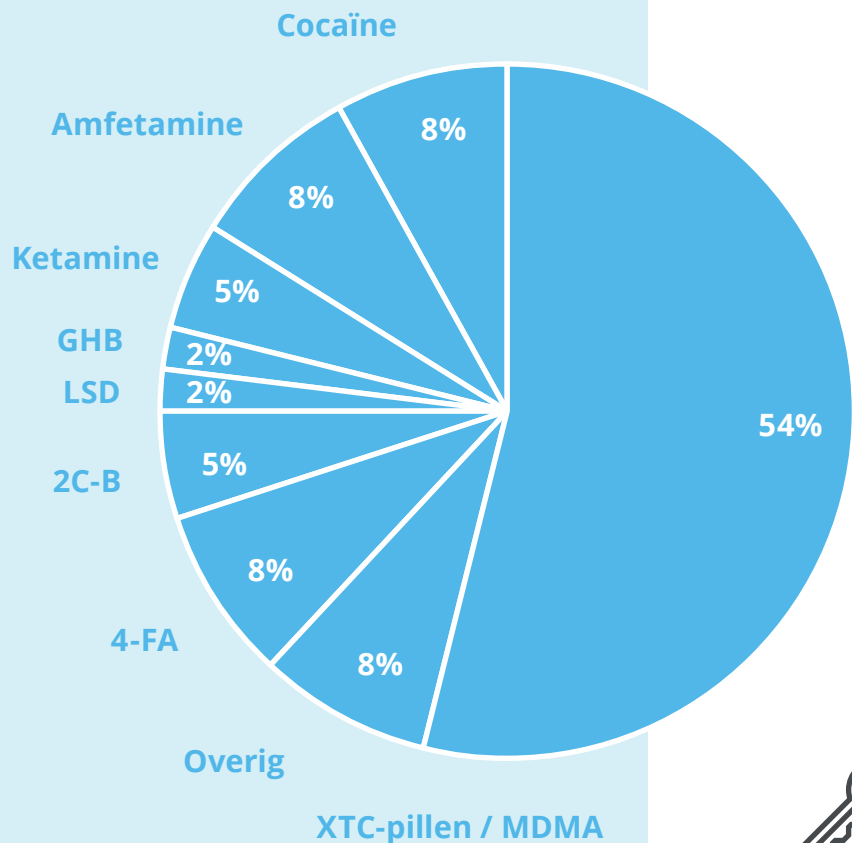
6% hebben XTC/MDMA,
coke of speed gebruikt
en eventueel alcohol en
cannabis gebruikt



→ Cijfers over onze testservice

Testservice

In 2017 zijn **202** drugssamples aangeleverd bij Jellinek Gooi en Vechtstreek.



97% van de XTC-pillen bevat uitsluitend of voornamelijk MDMA.

65% van de XTC-pillen is hoog gedoseerd boven de 150 mg.

XTC-pillen bevatten tussen de **80-241 mg** MDMA met een gemiddelde van **161 mg** MDMA.



MDMA poeder 88% zuiver. Gemiddeld zuiverheid is 77% (max is 84%).



93% bevat uitsluitend of voornamelijk cocaine. Cocaine is 65% zuiver (van de 89% maximale zuiverheid). 53% bevat levamisol.



Amfetamine: 55% bevat uitsluitend of voornamelijk amfetamine. Belangrijkste vervuilende stof in amfetamine is cafeine. 65% zuiver van de 72%.

→ Aanknopingspunten voor preventie

Op basis van de gegevens van Antenne draagt Jellinek Preventie zorg voor een aanpak die aansluit bij de behoefte in de regio. Het terugdringen van het roken van tabak en riskant gebruik van alcohol onder jonge mensen verdienen nog altijd de grootste aandacht. Jellinek biedt consultatie en advies aan ouders middels ouderavonden en één op één adviesgesprekken.

Professionals in de regio als jongerenwerk, politie en docenten ontvangen deskundigheidsbevorderingen en zijn op de hoogte van de laatste trends en inzichten. Studenten en scholieren worden bereikt via spreekuren op MBO en VO instellingen waarin middelengebruik één op één besproken wordt.

Peereducatieproject Unity bereikt sinds 2016 uitgaande jongeren in de regio met voorlichting en advies. Voor informatie over de risico's van middelen, gesprekstips en het (online) hulpaanbod kunnen mensen terecht op de website van Jellinek.





Bonger Instituut



Jellinek

Deze eerste Antenne meting kwam tot stand dankzij:

Bonger Instituut en Jellinek.

De factsheet beschrijft een korte weergave van het onderzoek.
Het volledige onderzoek is te vinden op www.jellinek.nl/antenne.
Contactgegevens: jacqueline.krouwel@jellinek.nl of 020-5901330